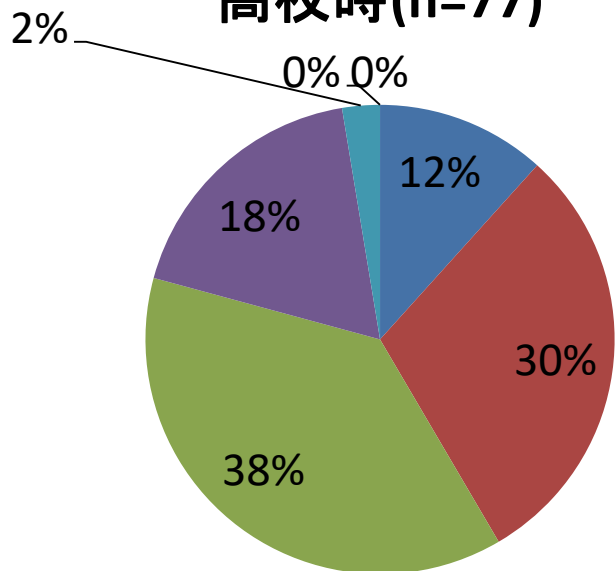


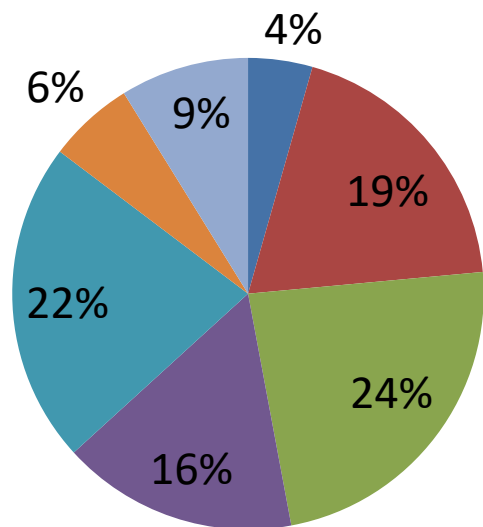
# 2021年度入学生 学修時間の推移(保育学科)

## 高校時(n=77)



- 全くしなかった
- 0~1時間未満
- 1~5時間未満
- 5~10時間未満
- 10~20時間未満
- 20~30時間未満
- 30時間以上

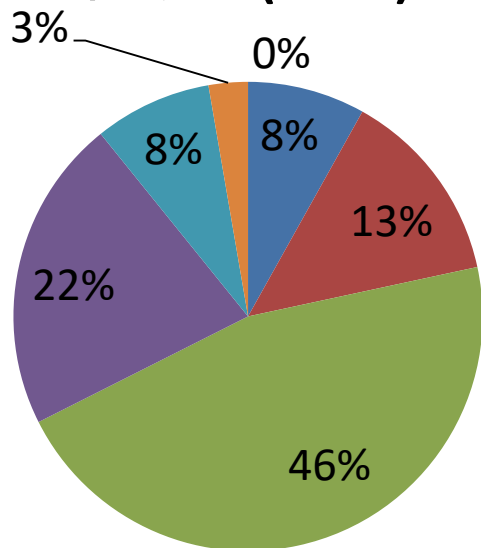
## 1年次終了時(n=68)



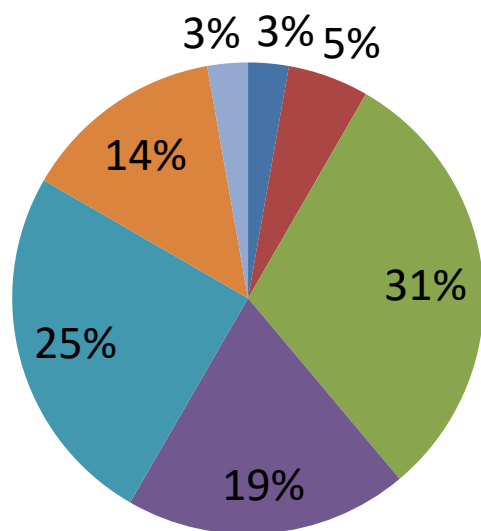
# 2020年度入学生 学修時間の推移(保育学科)

- 全くしなかった
- 0～1時間未満
- 1～5時間未満
- 5～10時間未満
- 10～20時間未満
- 20～30時間未満
- 30時間以上

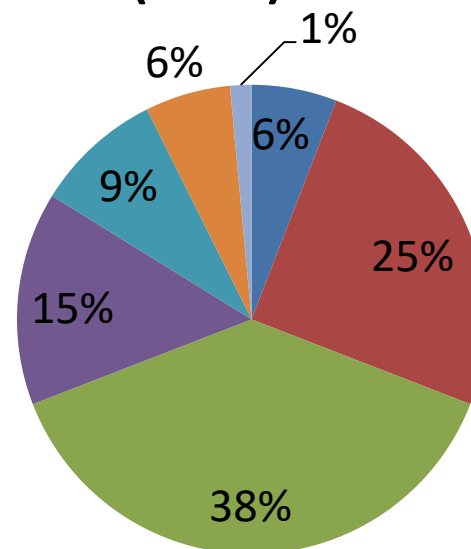
## 高校時(n=37)



## 1年次終了時(n=36)

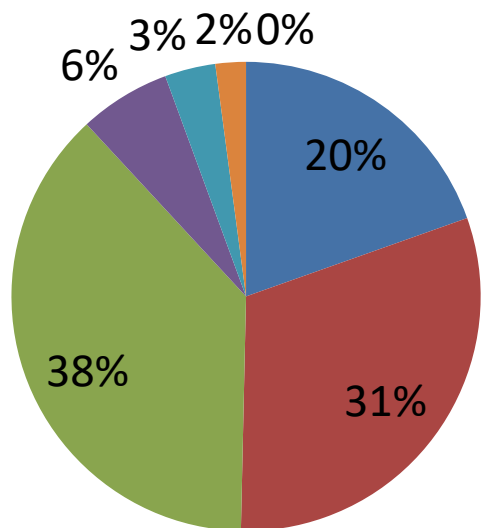


## 卒業時(n=68)



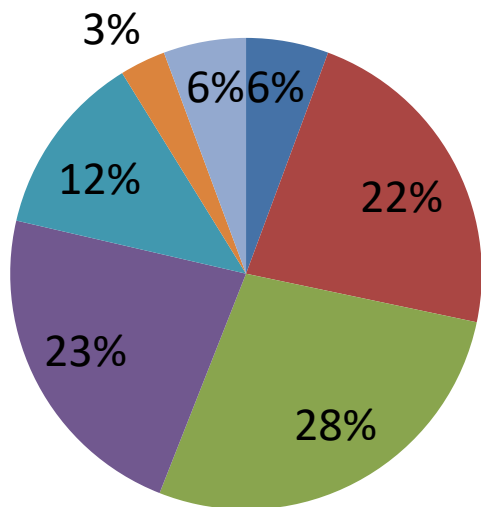
# 2019年度入学生 学修時間の推移(保育学科)

## 高校時(n=143)

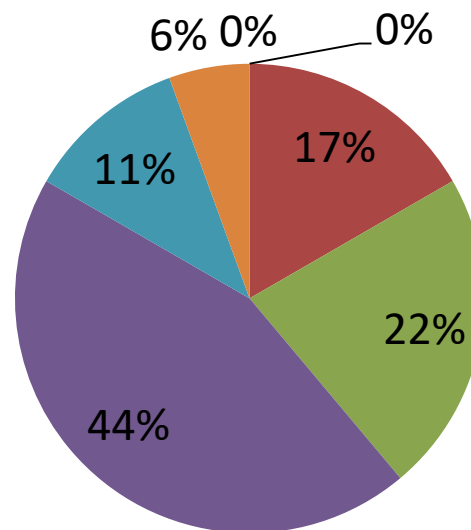


- 全くしなかった
- 0～1時間未満
- 1～5時間未満
- 5～10時間未満
- 10～20時間未満
- 20～30時間未満
- 30時間以上

## 1年次終了時(n=144)



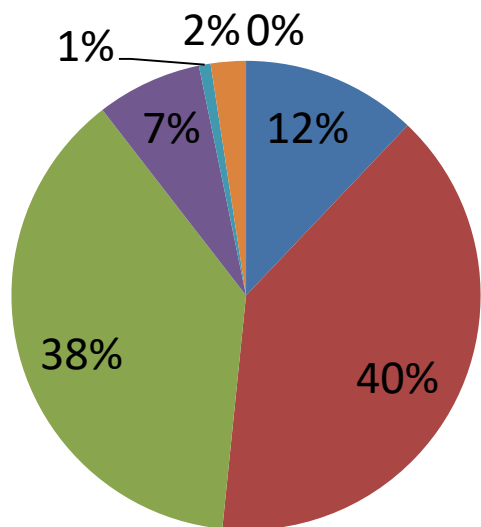
## 卒業時(n=18)



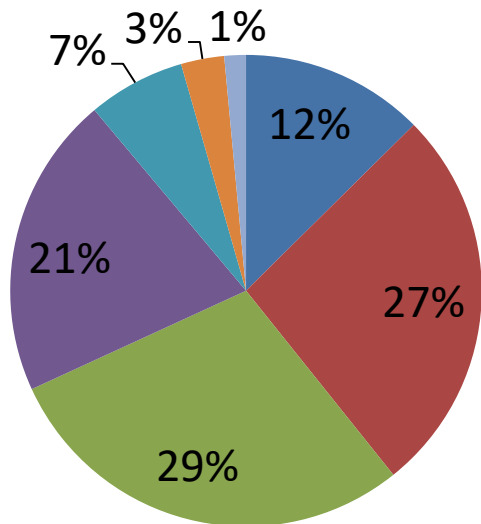
# 2018年度入学生 学修時間の推移(保育学科)

- 全くしなかった
- 0～1時間未満
- 1～5時間未満
- 5～10時間未満
- 10～20時間未満
- 20～30時間未満
- 30時間以上

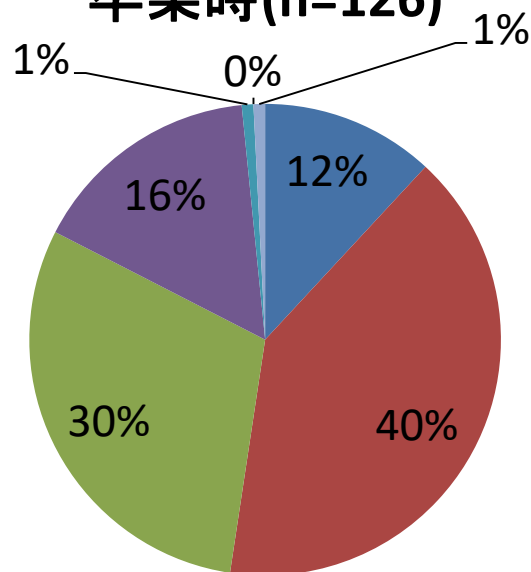
## 高校時(n=124)



## 1年次終了時(n=135)

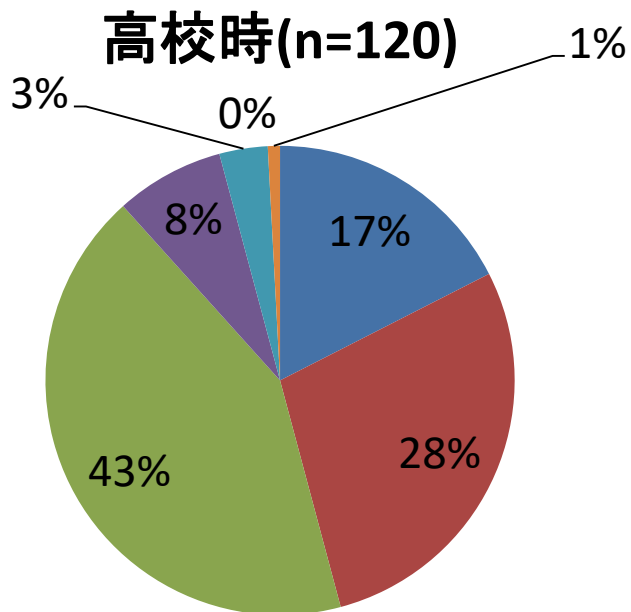


## 卒業時(n=126)

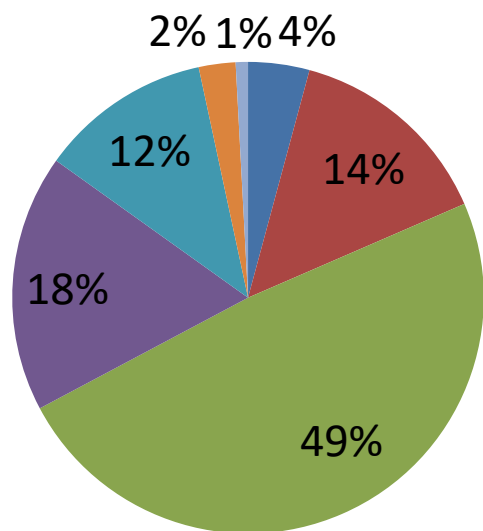


# 2017年度入学生 学修時間の推移(保育学科)

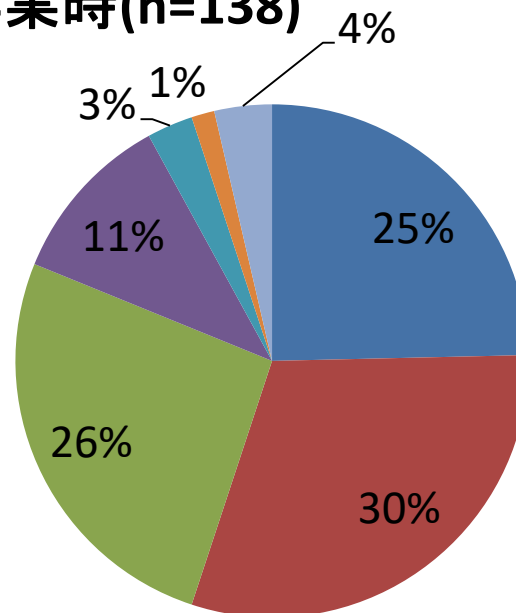
- 全くしなかった
- 0～1時間未満
- 1～5時間未満
- 5～10時間未満
- 10～20時間未満
- 20～30時間未満
- 30時間以上



### 1年次終了時(n=119)

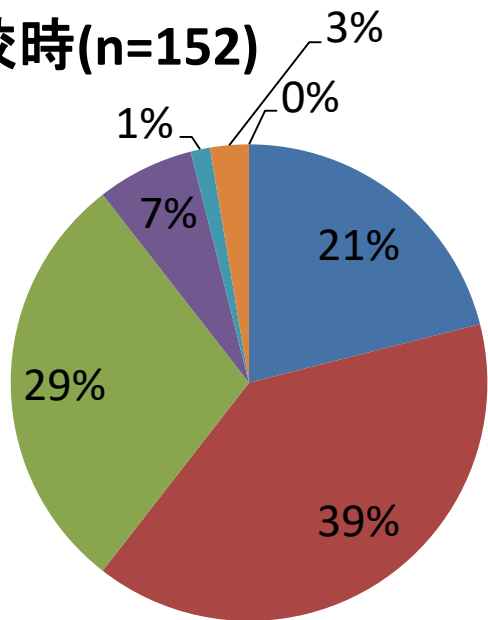


### 卒業時(n=138)



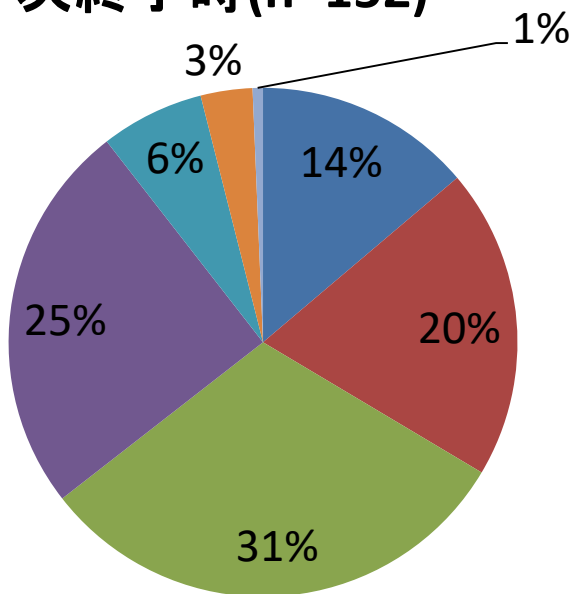
2016年度入学生 学修時間の推移(保育学科)

高校時(n=152)



- 全くしなかった
- 0～1時間未満
- 1～5時間未満
- 5～10時間未満
- 10～20時間未満
- 20～30時間未満
- 30時間以上

1年次終了時(n=152)



卒業時(n=34)

